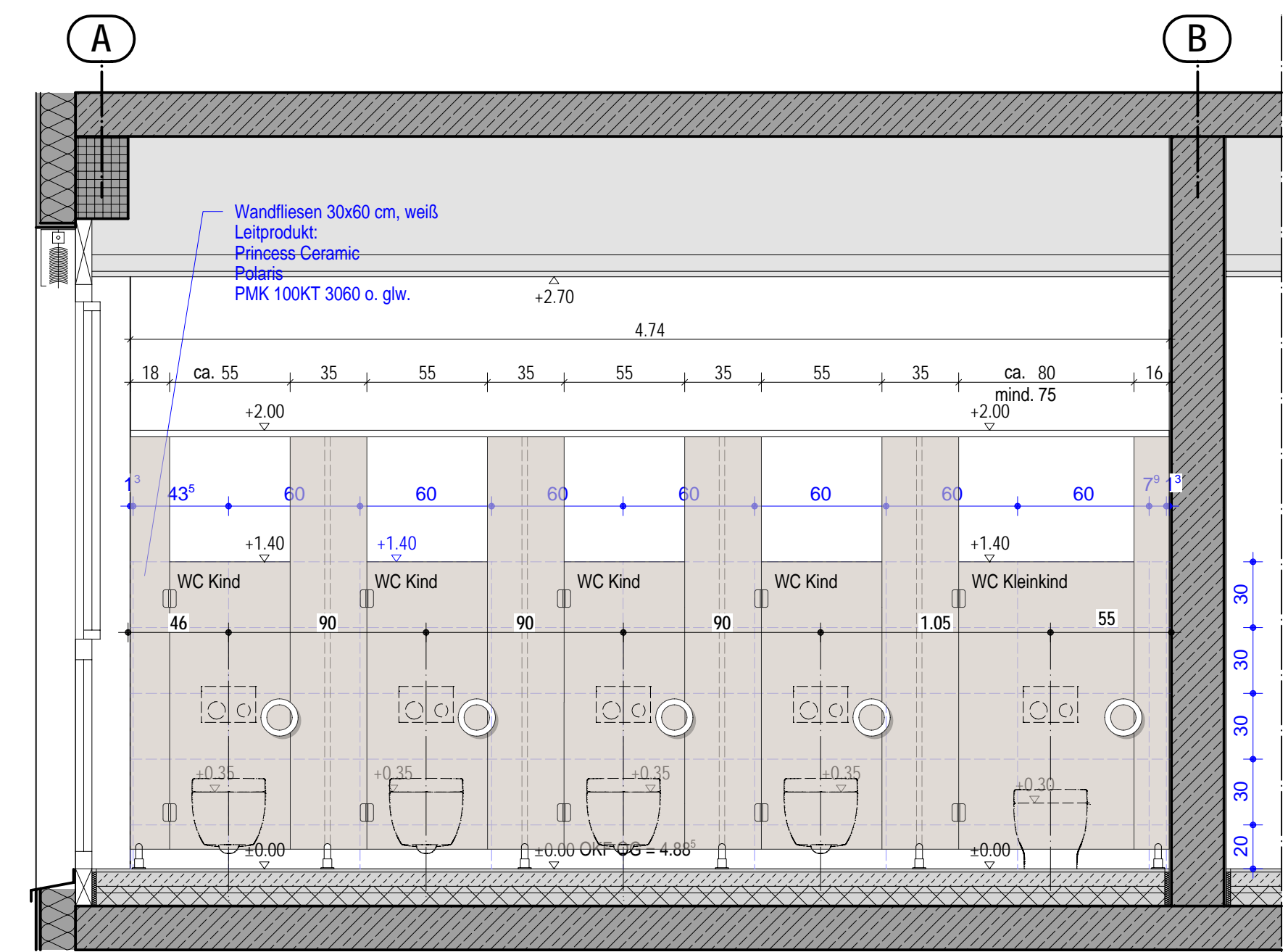
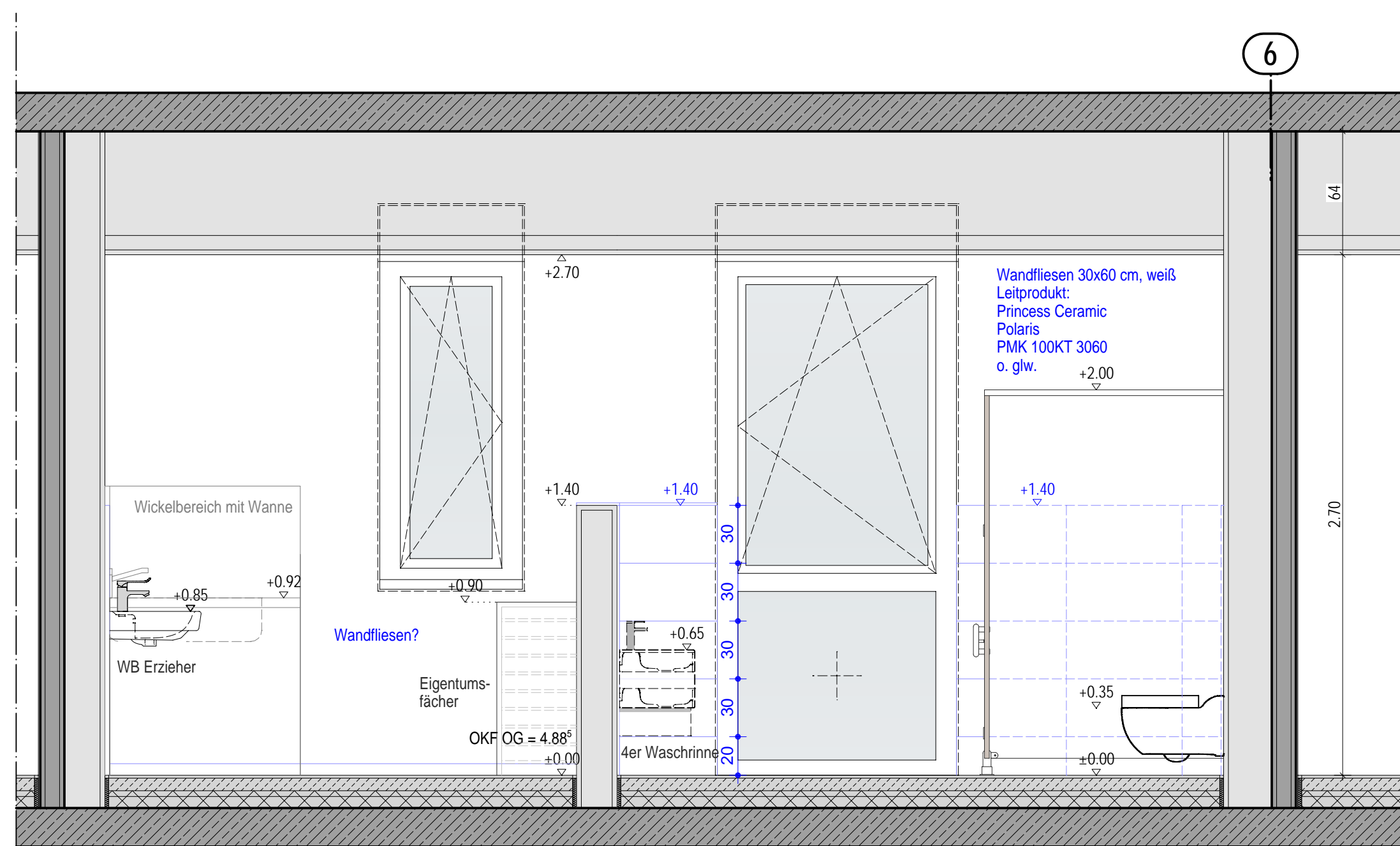


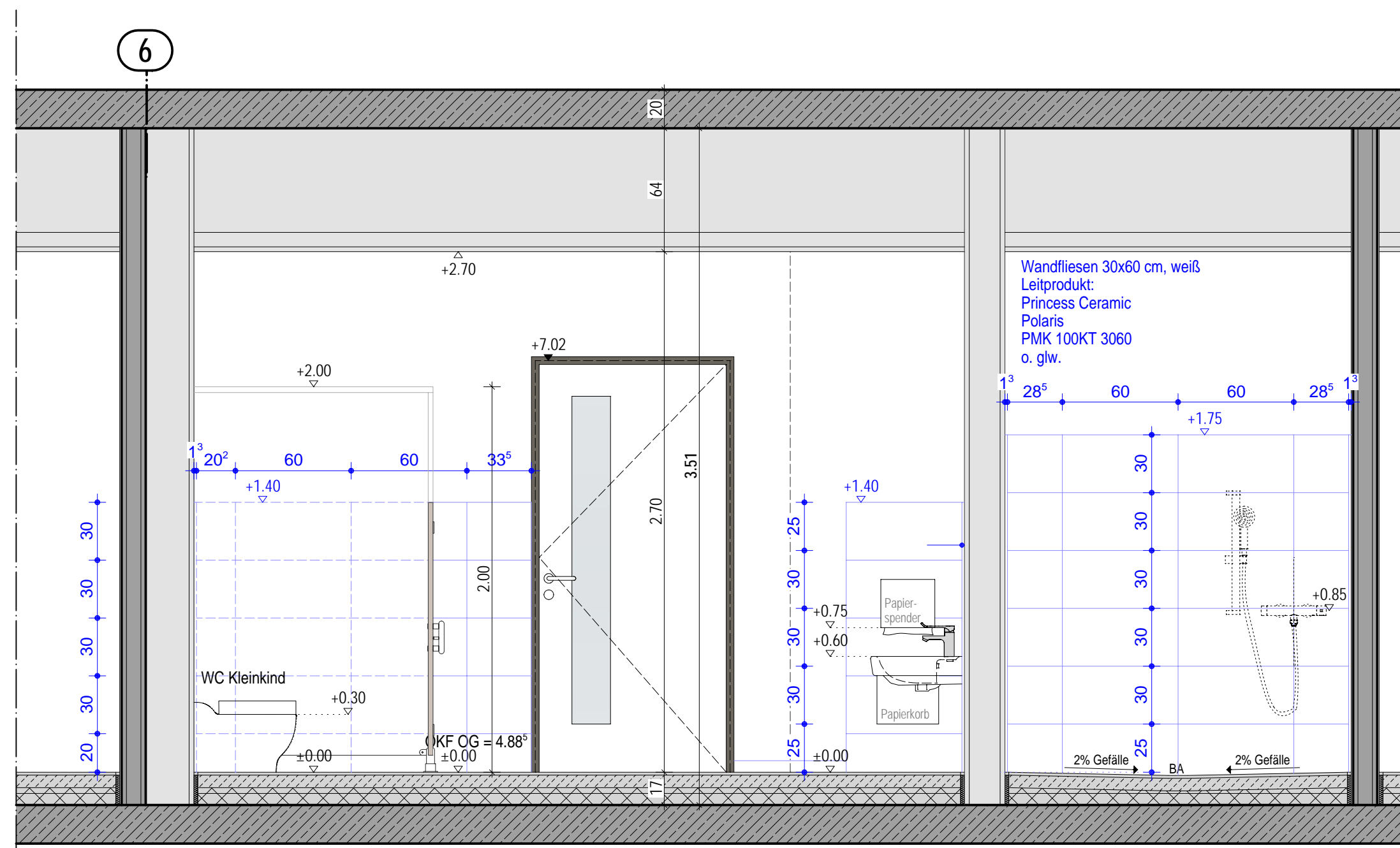
GRUNDRISSAUSSCHNITT OG -
BAD Ü3 (1.12) M 1:25



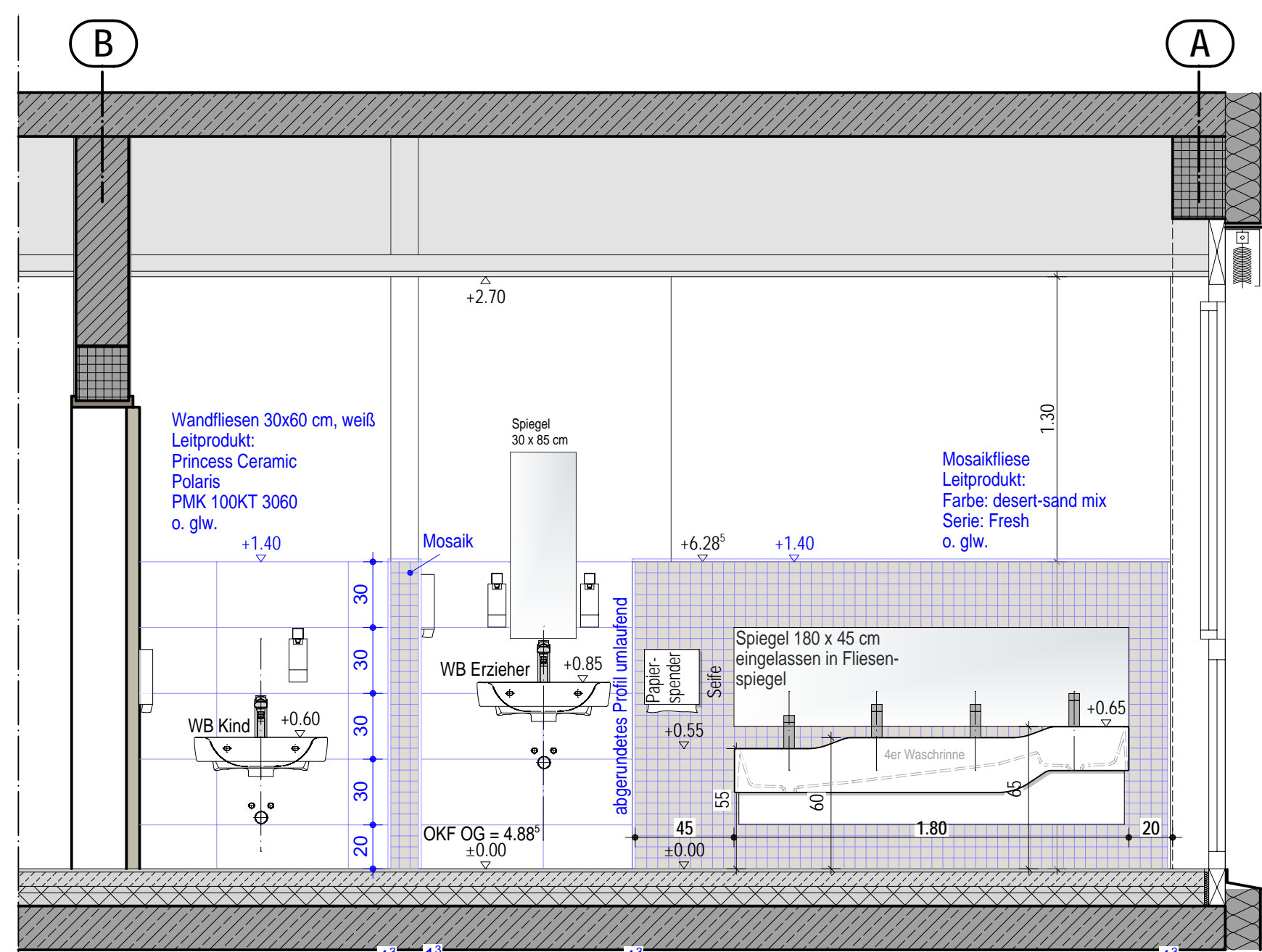
WANDABWICKLUNG 1 M 1:25



WANDABWICKLUNG 2 M 1:25

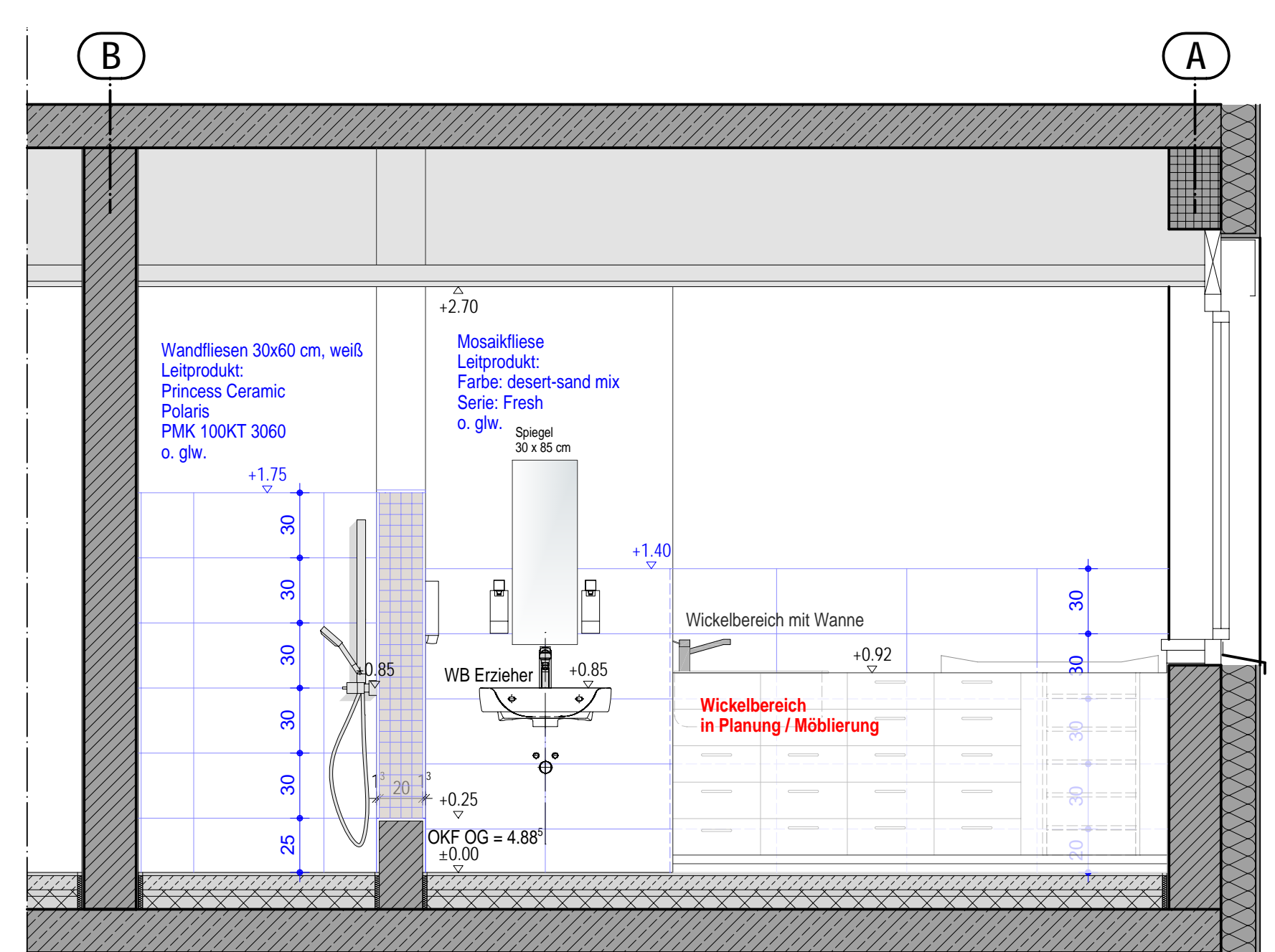


WANDABWICKLUNG 4 M 1:25

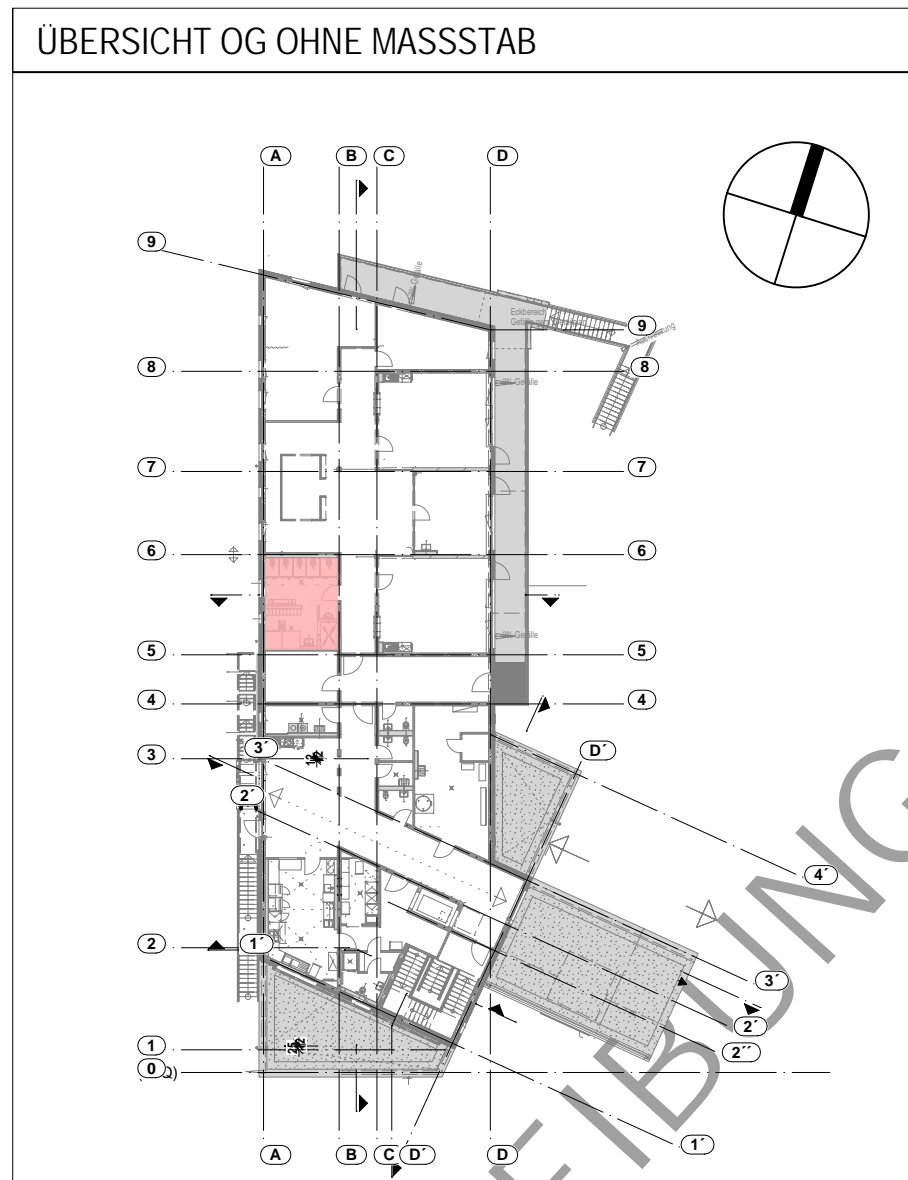


WANDABWICKLUNG 3 M 1:25

HINWEIS:
Sanitäre Accessoires sowie deren Position werden örtlich festgelegt!
Aussehen der Objekte kann von der zeichnerischen Darstellung abweichen.
Elektroinstallationen / Schalter gem. Angabe Fachplaner!



WANDABWICKLUNG 5 M 1:25



AUSFÜHRUNGS- / DETAILPLANUNG			
INDEX	VERFASSTER	DATUM	ART DER ÄNDERUNG
Neubau einer 4-gruppigen Kita als Ersatzgebäude für die Kita St. Pius			
DE 56	M 1:25		
Stand	27.05.2026		
Obergeschoss Bad-Ü3			
Bauherr: Aufbau- und Entwicklungs- gesellschaft BNA vertr. d. Hr. Herbert Wiemer Hauptstraße 136a, 53474 BNA			
BERGHAUS + 1 MICHALOWICZ 3 ARCHITECTEN INGENIEURE			